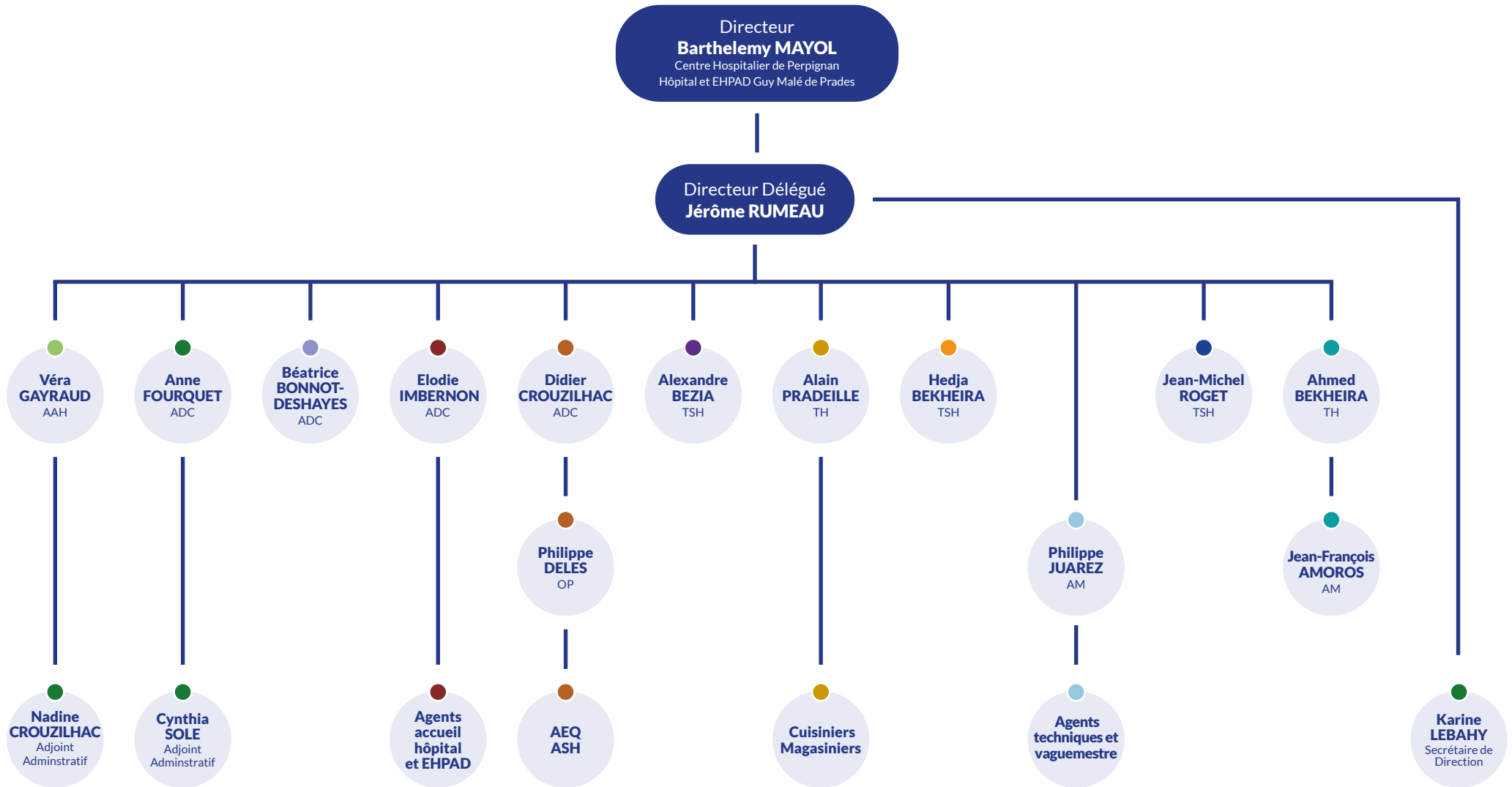


Hôpital et EHPAD Guy Malé de Prades - Organigramme services administratifs et logistiques



LÉGENDE SERVICES

● Finances

● Formation / Paie

● Economat / Buanderie

● Cuisine

● Service / Technique

● Sécurité
Formations
incendie

● Ressources / Humaines

● Bureau des Entrées / Accueil

● Biomédical

● Qualité

● Informatique

